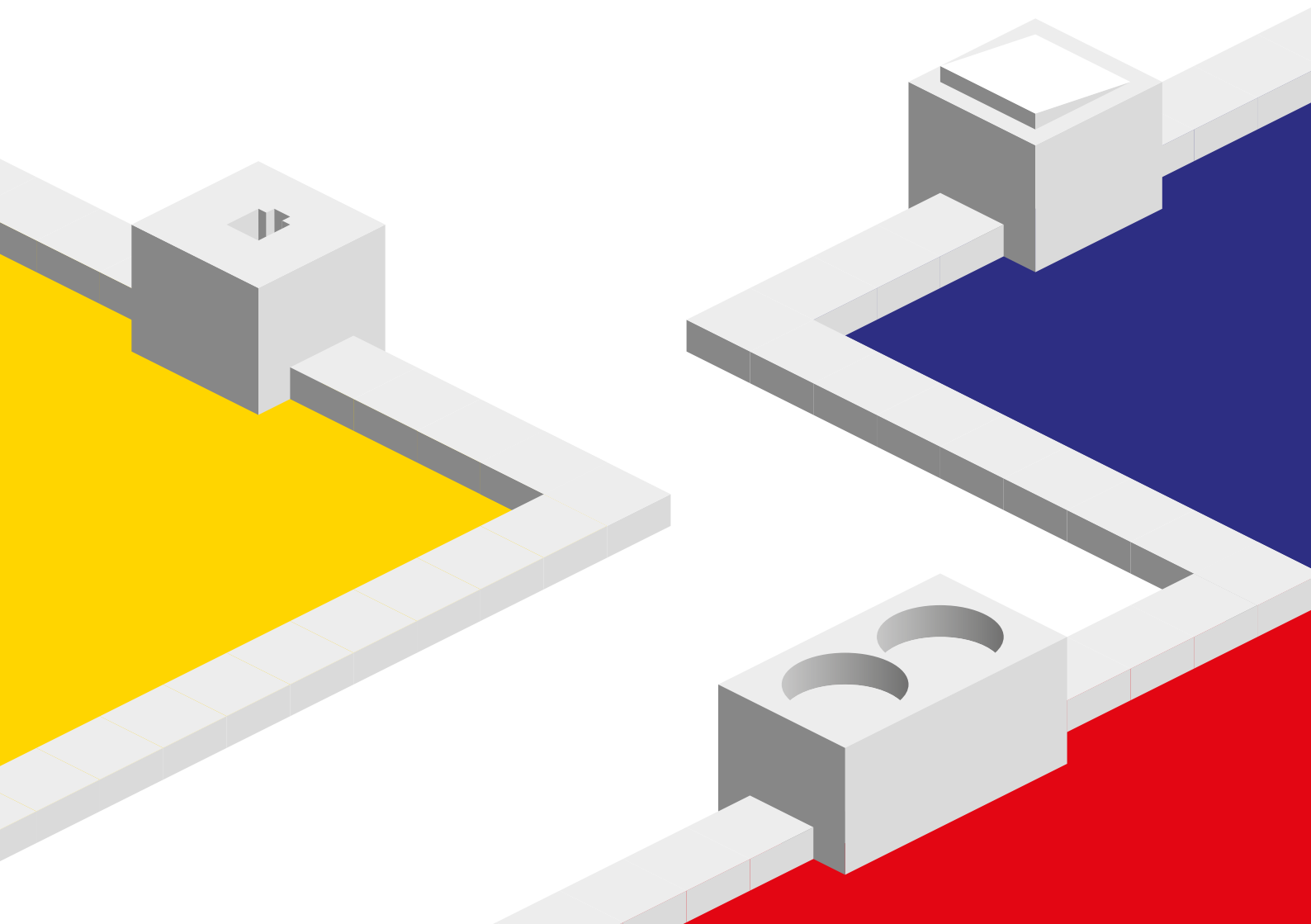




STRAK IS DE NORM



NIEUW! HET P25 SCHAKELMATERIAAL VAN ATTEMA

Attema heeft haar strakke, moderne en gepatenteerde K25/P25 plattebuissysteem uitgebreid met een serie eigentijds schakelmateriaal, speciaal geschikt voor plattebuis. Dit schakelmateriaal (in crème en wit) onderscheidt zich door de compacte afmetingen, de strakke vormgeving, de eenvoudige verwerkbaarheid en uiteraard de topkwaliteit die u van Attema gewend bent.

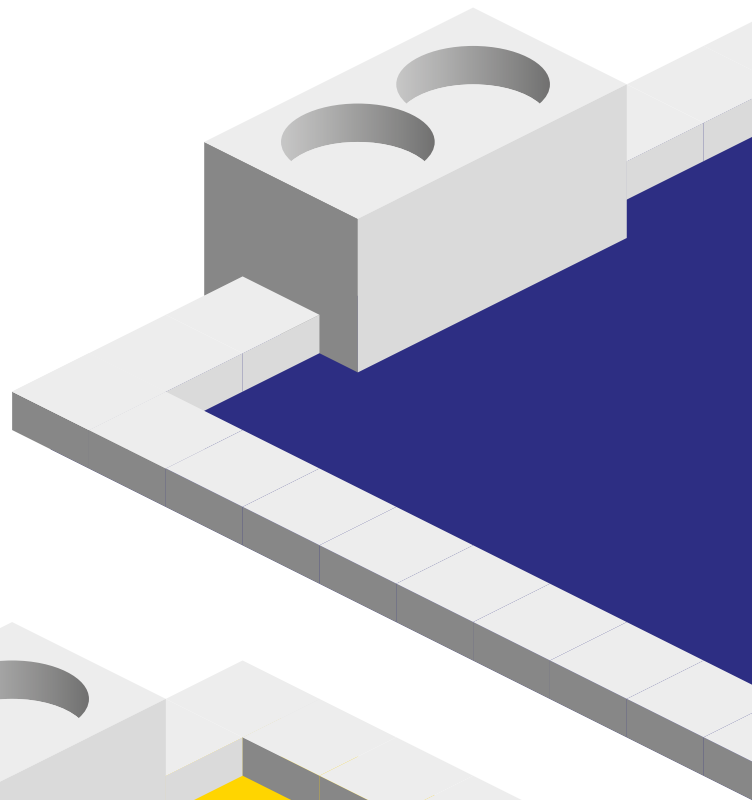
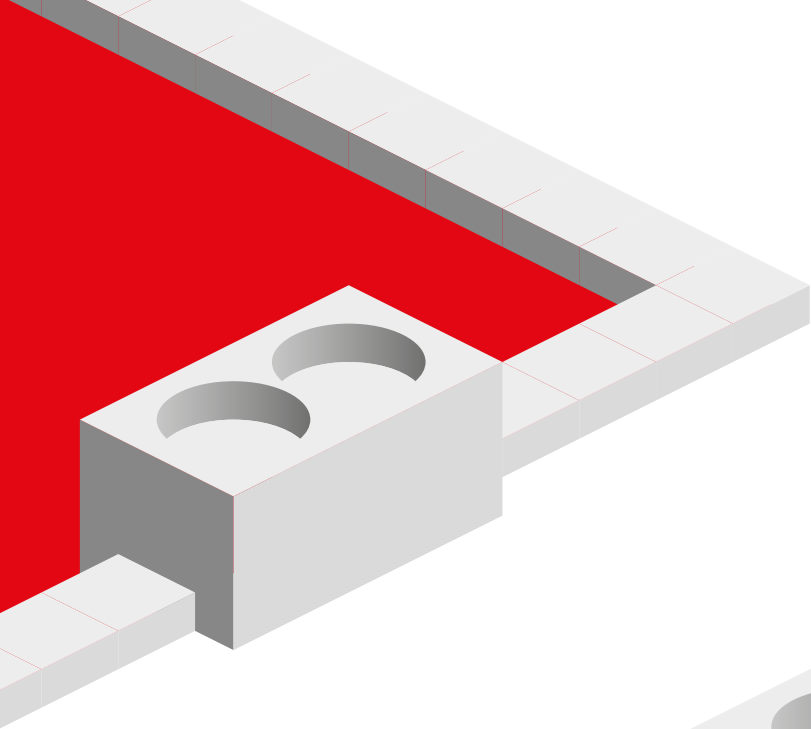
Als inbouw geen optie is...

Het **P25 schakelmateriaal** maakt het K25/P25 assortiment nog completer en is een ideale oplossing voor uitbreidingen en/of als inbouw geen optie is.

Maar, er is meer! Met de nieuwe **PR25 Plusrand** maakt u nu uitbreidingen vanuit een inbouwdoos erg eenvoudig. Het inbouw schakelmateriaal wordt verwijderd, de Plusrand geplaatst, het inbouw schakelmateriaal teruggeplaatst en vandaar uit gaat u heel eenvoudig weer voor een strak geheel: met het P25 plattebuissysteem of in combinatie met de K40 en K55 opbouw installatiesystemen.

Kortom:

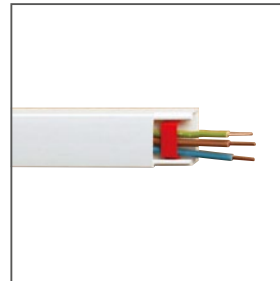
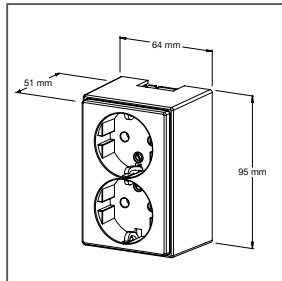
Een compleet K25/P25 plattebuissysteem dat uitermate geschikt is voor aanleg van complete opbouwinstallaties. In nieuwbouw, bij uitbreidingen en renovaties!



ZC25

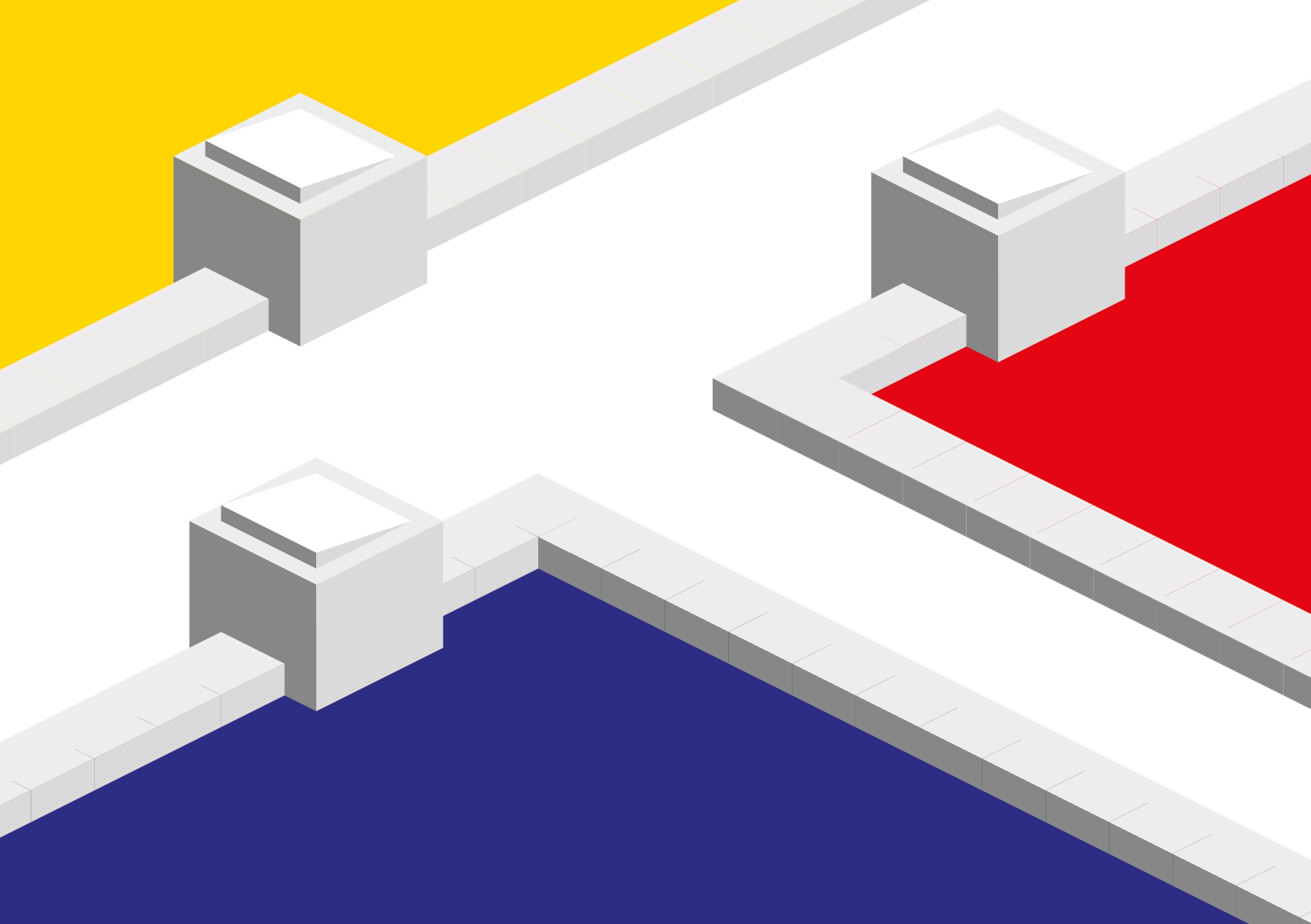
2-VOUDIGE CONTACTDOOS

- 2-polig met randaarde.
- 16A / 250V~ met insteekcontacten voor massieve aders.
- Open invoer voor plattebuis, geen apart invoerstuk nodig. Plattebuisinvoer aan andere zijde is uit te breken.
- Geïntegreerde aanslag op bodemplaat voor koker en deksel.
- Overlapt het kokerdeksel 5 mm. Zuiver haaks zagen en op maat zagen van deksel is niet nodig.
- Breekpoort in bodemplaat voor achterinvoer van buis Ø 16 mm.



Art. nr. 5580
kleur crème (RAL 1013)

Art. nr. 5582
kleur wit (RAL 9010)



WS25

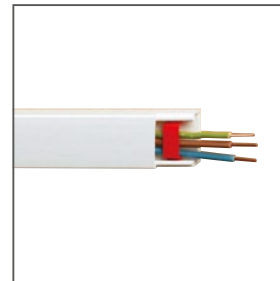
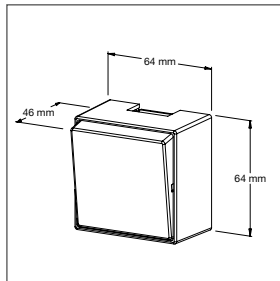
WISSELSCHAKELAAR

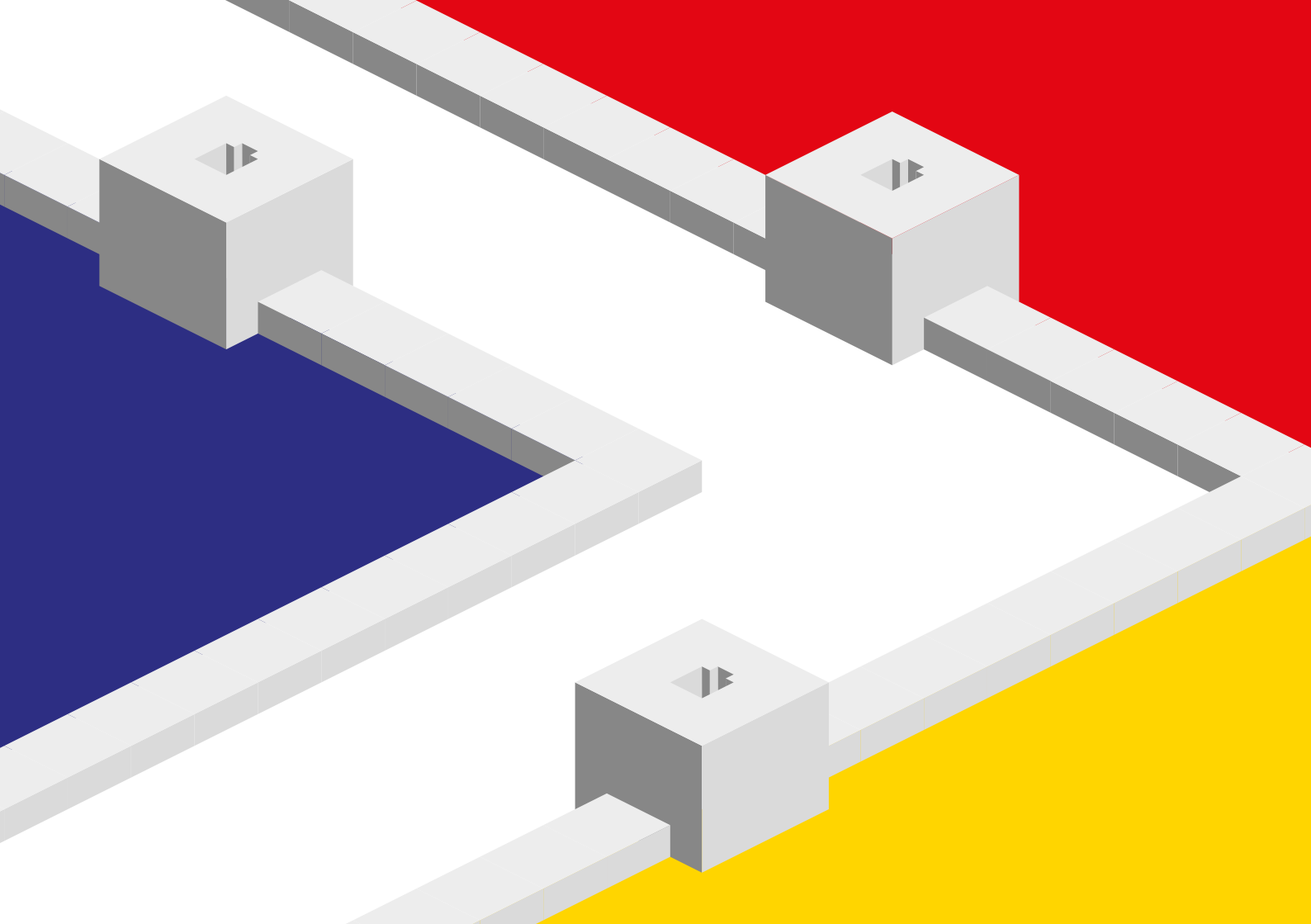
- 10AX / 250V~ met insteekcontacten voor massieve aders.
- Open invoer voor plattebuis, geen apart invoerstuk nodig. Plattebuisinvoer aan andere zijde is uit te breken.
- Geïntegreerde aanslag op bodemplaat voor koker en deksel.
- Overlapt het kokerdeksel 5 mm. Zuiver haaks zagen en op maat zagen van deksel is niet nodig.
- Breekpoort in bodemplaat voor achterinvoer van buis Ø 16 mm.



Art. nr. 5574
kleur crème (RAL 1013)

Art. nr. 5576
kleur wit (RAL 9010)

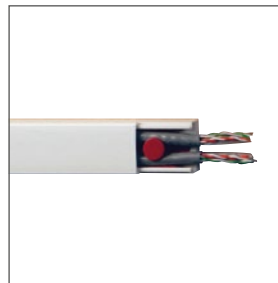
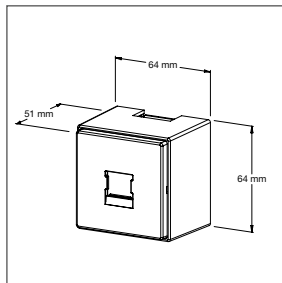




DP25

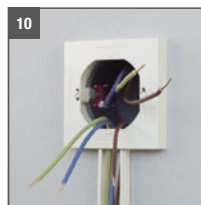
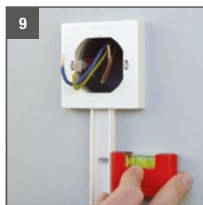
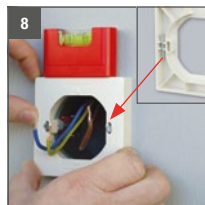
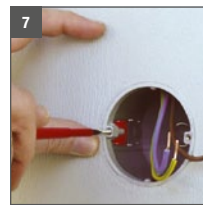
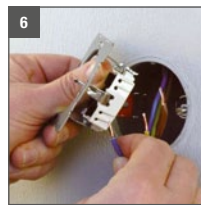
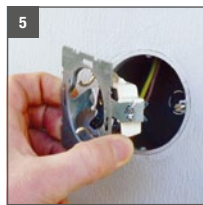
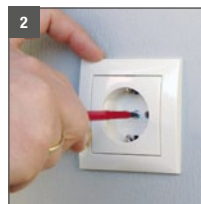
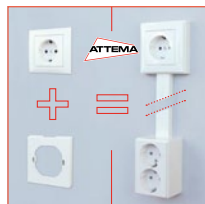
1-VOUDIG DATAPUNT Cat.5e

- Inclusief RJ45 connectorjack Cat.5e met gereedschapsloze snijcontacten voor datakabelaansluiting.
- RJ45 jack en afdekkap zijn te verdraaien voor zowel horizontale als verticale toepassing, zodat de RJ45 jack en stofkapje altijd in de juiste stand staan.
- Toepassing mogelijk in combinatie met K25/P25 of Z25/F25 koker.
- Open invoer voor plattebuis, geen apart invoerstuk nodig. Plattebuisinvoer aan andere zijde is uit te breken.
- Geïntegreerde aanslag op bodemplaat voor koker en deksel.
- Overlapt het kokerdeksel 5 mm. Zuiver haaks zagen en op maat zagen van deksel is niet nodig.

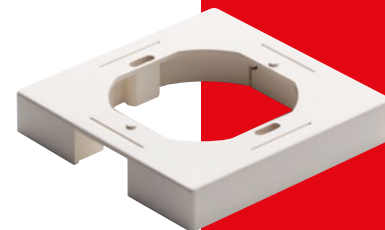


Art. nr. 5592
kleur crème (RAL 1013)

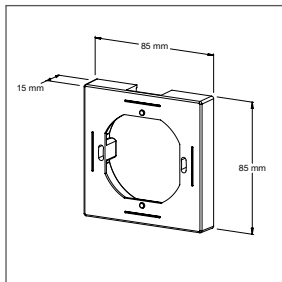
Art. nr. 5594
kleur wit (RAL 9010)



PR25



- Uitbreiden met platte buissysteem met behoud van bestaand enkelvoudig inbouwschakelmateriaal.
- Plusrand is te monteren op elke enkelvoudige inbouwdoos met steek 60 mm.
- Extra lange schroeven voor draagraam montage meegeleverd.
- Eenvoudige montage en uitlijning van draagraam op Plusrand.
- Voorzien van 1 open invoer voor K25/P25/Z25-koker.
Invoer aan andere zijde is uit te breken.
- Geïntegreerde aanslag voor koker en deksel.
- Overlapt het kokerdeksel 10 mm. Zuiver haaks zagen en op maat zagen van deksel is niet nodig.



Art. nr. 5733
kleur crème (RAL 1013)

Art. nr. 5734
kleur wit (RAL 9010)



Schelluinsestraat 1
4203 NJ Gorinchem
Postbus 58
4200 AB Gorinchem

Telefoon 0183 650 650
Telefax 0183 650 750
elektro@attema.nl

www.attema.nl